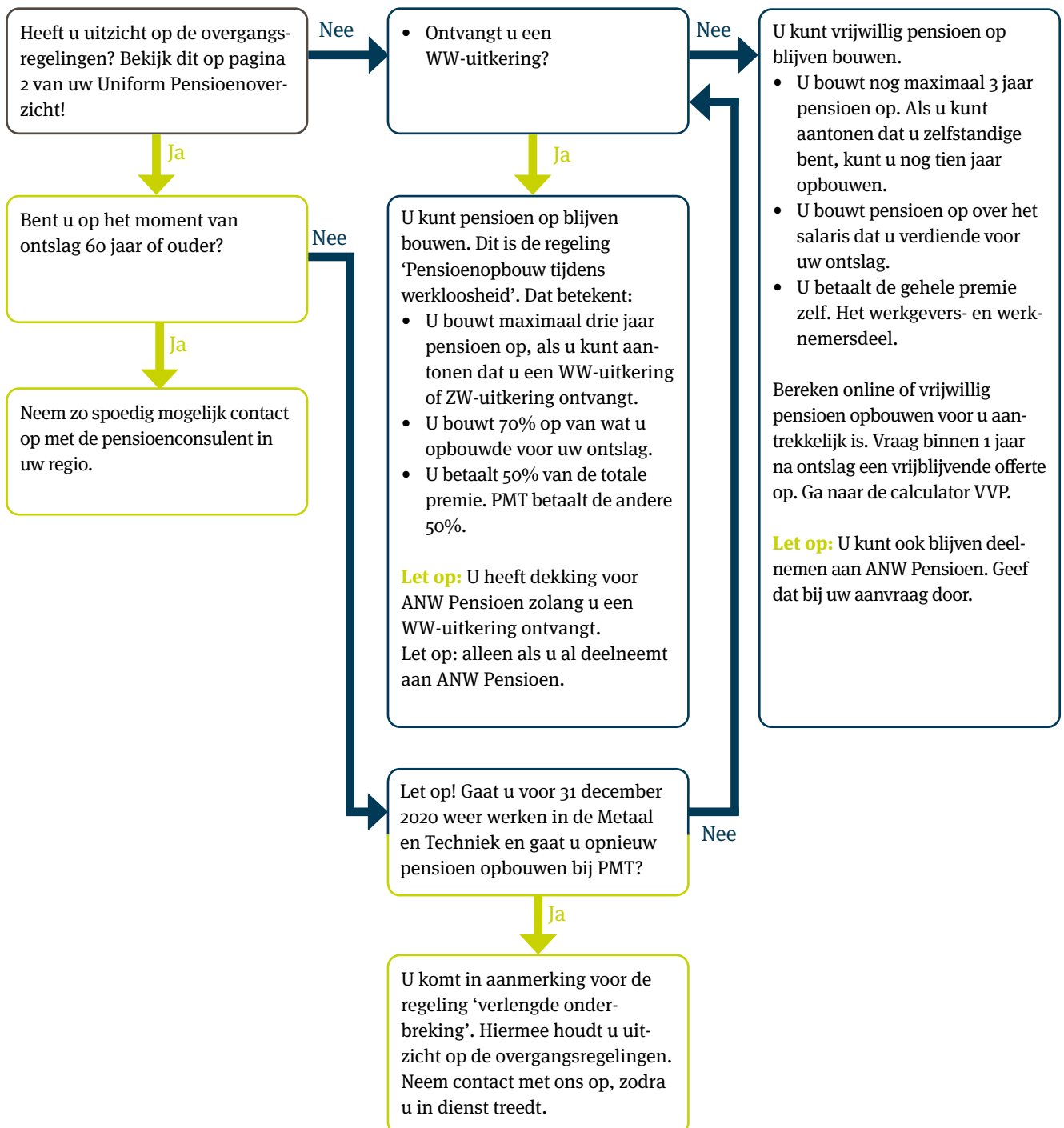




Ontslag(en)

Bent u ontslagen of heeft zelf ontslag genomen en heeft nu (tijdelijk) geen nieuwe werkgever?
Uw pensioenopbouw bij PMT stopt. Kijk hier naar de mogelijkheden in uw situatie.




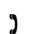
Waar moet u verder aan denken?

- ✓ Wilt u meer pensioen voor uw partner? Als uw pensioenopbouw bij PMT stopt, dan kunt u ervoor kiezen een deel van uw ouderdompensioen in te wisselen voor een hoger partnerpensioen. Op het moment dat u met pensioen gaat, kunt u opnieuw kiezen. U leest er hier meer over.

Heeft u nog vragen? Wij helpen u graag!

 pmt.nl

 via het contactformulier op pmt.nl/email

 070 - 316 08 60