



**PMT**   
pensioenfonds  
Metaal & Techniek

**whyz**  
Executive Search

FUNCTIEPROFIEL

# Bestuurssecretaris

December 2021  
Referentienummer 1371



CHARLES DARWIN

“IT'S NOT THE STRONGEST SPECIES  
THAT SURVIVES, NOR THE MOST  
INTELLIGENT, BUT THE ONE THAT'S  
MOST RESPONSIVE TO CHANGE!”

# Waarom PMT kiest voor Whyz

Charles Darwin (1809 - 1882) schreef het al: it's not the strongest species that survives, nor the most intelligent, but the one that's most responsive to change!

## Visie en moreel kompas

Een uitspraak die actueler is dan ooit. De snel veranderende wereld vraagt om daadkrachtige leiders met een lange termijnvisie en scherp afgesteld moreel kompas. Die verder kijken dan het kwartaalverslag en teams als 'ecosysteem' benaderen. De mondiale vraagstukken van vandaag en morgen – van duurzaamheid en ethiek tot technologie en geopolitiek – vragen om wendbare organisaties, toekomstbestendig leiderschap én management.

## Leiderschap opnieuw vormgeven

Bij Whyz doen wij niets liever dan onze klanten helpen bij deze transformaties. Het is onze missie om leiderschap te herontwerpen voor de 21e eeuw. Wij hebben de insights, ervaring én het netwerk om deze transitie naar toekomstbestendig leiderschap te versnellen. Dit doen we door klanten toegang te geven tot koplopers die de status quo bevragen en systeemverandering aanjagen. Leiders die de wereld van morgen creëren door een brug te slaan tussen visie en operatie.

## Organisaties en teams verrijken

Onze verbindende en persoonlijke aanpak maakt Whyz hofleverancier van toekomstbestendige leiders en complementaire teams. Wij kennen en plaatsen (un)usual suspects die organisaties en teams verrijken: visionairs met lef, een disruptieve mindset en zelfkennis. Deze new generation staat voor een diverse en inclusieve werkcultuur – een omgeving waarin mensen zichzelf kunnen zijn, zich gewaardeerd voelen en het verschil kunnen maken.

Onze deskundige en ervaren consultants gaan nooit voor grijs of middelmaat.

Het is deze passie voor ons vak en onze klanten waarin wij excelleren. Elke keer opnieuw!

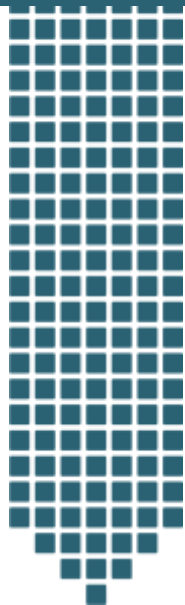
## In het kort

- Pensioenfonds Metaal en Techniek (PMT) is het derde grote pensioenfonds van Nederland. Meer dan 1,4 miljoen mensen in Nederland bouwen en bouwden hun pensioen op of ontvangen elke maand een pensioenuitkering via PMT.
- Het bestuur van PMT wordt ondersteund door een professioneel bestuursbureau dat namens het bestuur toezicht houdt op de uitvoering van de pensioenregeling.
- Als bestuurssecretaris heb je de mogelijkheid om bij te dragen aan de organisatorische herinrichting van het bestuursbureau in de eerste helft van 2022.
- **Je stelt, tezamen met de algemeen directeur en je collega's op het bestuursbureau, het bestuur in staat om te besturen en in control te zijn.** Daarbij ben je de regisseur die de jaarplanning maakt en bewaakt én zorg je voor samenhang.
- Coördinatie van de verschillende bestuurlijke processen in de governance van het fonds is een belangrijk onderdeel van je functie. Zowel richting het dagelijks en het algemeen bestuur als richting de raad van toezicht, het verantwoordingsorgaan, de externe experts en andere stakeholders.
- Je fungeert als sparringpartner van de algemeen directeur en de voorzitters van het bestuur van PMT.
- **Aan jou de uitdaging om, tezamen met je collega's, te zorgen voor een kwalitatief hoogwaardige, inhoudelijke, tijdige en praktische voorbereiding van de bestuurs- en commissievergaderingen en de bewaking en opvolging van acties die hieruit volgen.**



## Dit ga je doen als Bestuurssecretaris bij PMT

- Je bent secretaris van het dagelijks én het algemeen bestuur en rapporteert aan de algemeen directeur. Het dagelijks bestuur bestaat uit de werkgevers- en de werknemersvoorzitter van PMT.
- Je neemt van tijd tot tijd deel aan besprekingen van het managementteam dat de algemeen directeur vormt met de manager Pensioenen, de manager Beleggingen en Deelnemingen en de manager Ketenregie. Met elkaar zorg je voor inhoudelijke en procesmatige afstemming wat betreft de agenda van bestuur en commissies. Ook stem je na elke bestuursvergadering met het managementteam af welke actiehouders verantwoordelijk zijn voor acties die volgen uit bestuursbesluiten.
- Je voert, in nauwe afstemming met de algemeen directeur en de voorzitters, de regie over de beleidscyclus en de jaarplanning van het algemeen bestuur op basis waarvan vergaderingen van het bestuur en andere gremia worden voorbereid.
- Je schakelt veel met de secretarissen die inhoudelijk verbonden zijn aan de verschillende bestuurscommissies en gremia van PMT én bent voorzitter van het secretarissenoverleg. Jij zorgt ervoor dat de verschillende gremia goed functioneren binnen de algehele jaarplanning van PMT.
- **Je bent, tezamen met je collega's, verantwoordelijk voor de timing, adequate voorbereiding, kwaliteit en tijdigheid van alle bestuurlijke beleidsdocumenten en voorleggers evenals voor de samenhang tussen de verschillende gremia.**
- Je bent eigenaar van beleidsdossiers en processen, zoals algemene strategie, governance, geschiktheidsbeleid, bestuurlijke zelfevaluatie, strategische risicoanalyse, etc.



## Dit is jouw bagage

- Academisch werk- en denkniveau.
- Ervaring met advisering aan (fonds)besturen en het werken in complexe bestuurlijke omgevingen.
- In staat om zelfstandig strategische beleidsstukken te schrijven dan wel notities van derden te kunnen 'vertalen' naar puntige nota's.
- Ervaring met en in een coördinerende en regisserende rol waarin bestuurlijke lijnen zwaar wegen.
- Projectmatige of leidinggevende ervaring is een pre.
- Ervaring in én kennis van de pensioensector is een pre.

## Dit maakt jou bijzonder

- Natuurlijk overzicht, zonder een hiërarchische verhouding nodig te hebben en met een goede 'tone of voice'.
- In staat om constructief tegenkracht te bieden en/of regie te voeren en tegelijkertijd met de voeten in de klei te kunnen staan.
- Procedureel en procesmatig sterk en helicopterview.
- Bestuurlijke sensitiviteit en gericht op verbinding.
- Integer, zorgvuldig en zelfreflectief.
- Samenwerkingsgericht en overtuigend.

## Dit maakt jou passend bij PMT

PMT en haar achterban is voortdurend in ontwikkeling en acteert in een omgeving die werkt vanuit bestaande kaders en verschillende krachtenvelden, wat ervoor kan zorgen dat gedurende het proces van besluitvorming veel verschillende perspectieven aandacht en tijd vragen.

- Je kunt acteren in een omgeving met verschillende snelheden en bent in staat mee te werken en mee te veren zonder het doel uit ogen te verliezen.
- Je hebt een bepaalde mate van stevigheid in combinatie met invoelend vermogen, waardoor je hoort wat de mening is achter de mening, dit bespreekbaar kunt maken en hierover het gesprek kunt aangaan met een glimlach zodat het lijntje niet breekt en er sprake is van constructief tegenwicht.
- Je bent samenwerkingsgericht, werkt vanuit een teamgeest en bent thuis in een omgeving van inhoudelijk bevlogen professionals.





## Dit is PMT

- PMT is het grootste marktpensioenfonds van Nederland.
- Het fonds werkt voor ongeveer 34.000 ondernemingen, waarin bijna 400.000 werknemers op dit moment een pensioen opbouwen.
- Tel daarbij op de deelnemers die niet langer een pensioen bij het fonds opbouwen, maar dat voorheen wel deden (ruim 700.000) en de personen die al een uitkering ontvangen (235.000) en het totaal aantal deelnemers is meer dan 1,4 miljoen.
- De klanten van Pensioenfonds Metaal en Techniek zijn de werkgevers en werknemers in de volgende branches: • metaalbewerking • loodgieters- en fitters • centrale verwarming • elektrotechniek • carrosseriebouw • autoschadeherstel • garages • motorenrevisie • reparatie kantoormachines • goud- en zilvernijverheid • galvaniserende industrie • rijwielen • modelmakers • isolatie • diamantindustrie • koeltechniek.
- PMT heeft € 97 miljard belegd vermogen, waarvan € 11 miljard in Nederland.

### Bestuur

- Paritair samengesteld bestuur bestaande uit 12 leden.
- Vijf bestuurscommissies:
  - Beleggingen.
  - Pensioenen.
  - Communicatie & Dienstverlening.
  - Financiën & Risico's.
  - Interne Audit.

**PMT**  
pensioenfonds  
Metaal & Techniek

Den Haag





## Dit is PMT

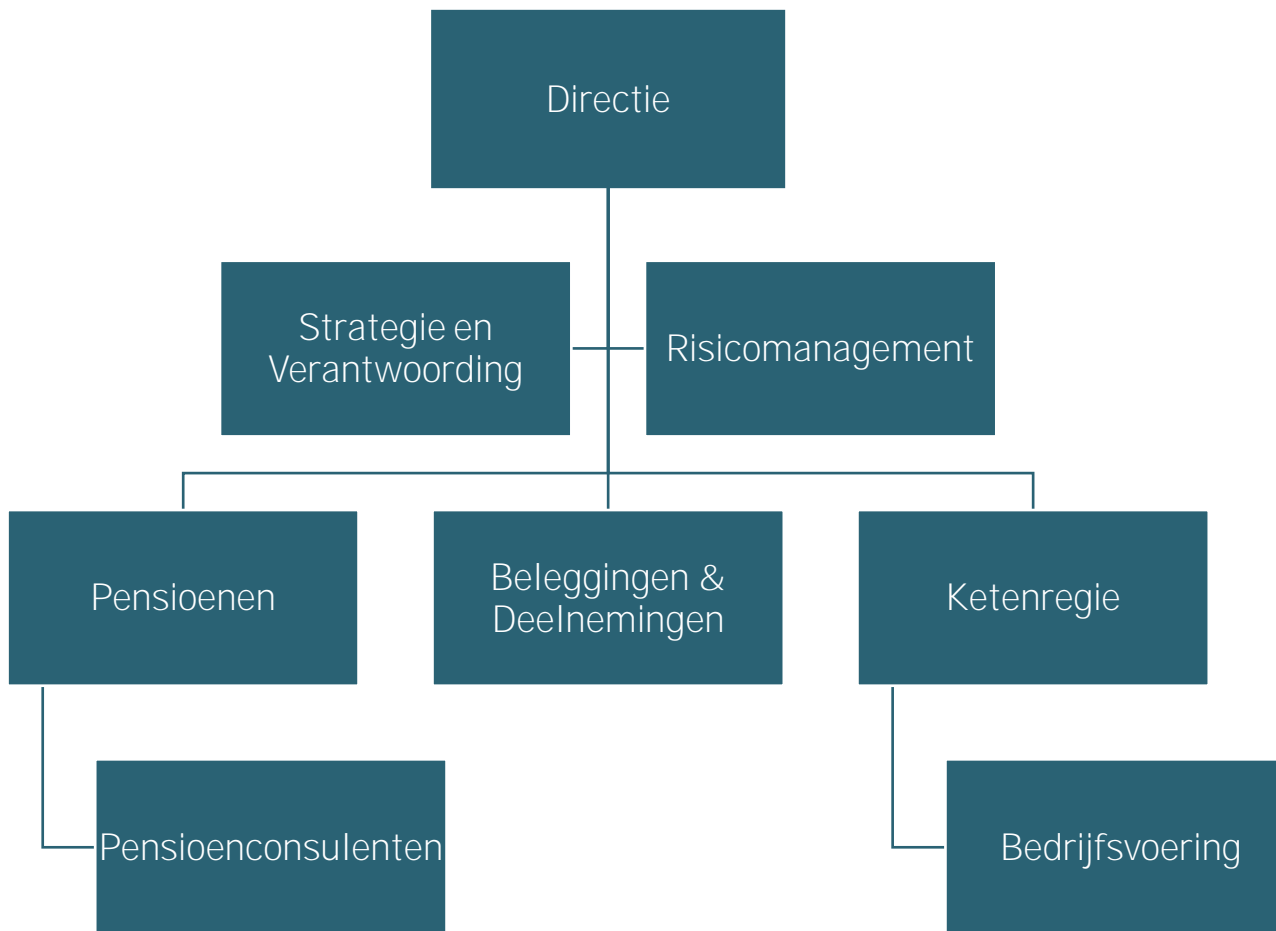
### Bestuursbureau

- Het bestuur wordt bijgestaan door het bestuursbureau onder leiding van een algemeen directeur dat het bestuur adviseert over diverse beleidszaken.
- Het bestaat uit deskundigen met kennis van vermogensbeheer, pensioenbeleid, uitbesteding, actuariaat, financiën, IT, communicatie en pensioenconsulenten.
- Ook zorgt het voor het onderhouden van de dagelijkse contacten met de uitvoeringsorganisatie en voor de regie op de uitvoering en de uitbestedingen van het fonds.
- De algemeen directeur vormt een MT met drie managers die acteren op verschillende domeinen:
  - Pensioenen, waaronder de ondersteuning van de commissie Pensioenen en de commissie Communicatie & Dienstverlening.
  - Beleggingen en Deelnemingen, waaronder de ondersteuning van de commissie Beleggingen.
  - Ketenregie.
- De algemeen directeur stuurt rechtstreeks aan:
  - De bestuursadviseurs die zich bezig houden met Strategie & Verantwoording, waaronder de secretarissen van de Raad van Toezicht en het Verantwoordingsorgaan, de woordvoerder en public affairs. Als bestuurssecretaris ben je in dit onderdeel gepositioneerd.
  - De bestuursadviseurs die zich bezig houden met risicomangement, waaronder de secretarissen van de commissie Financiën & Risico's en de commissie Interne Audit.

**PMT**  
pensioenfonds  
Metaal & Techniek

Den Haag

# Organogram





## Uitdagingen en ontwikkelingen bij PMT

- De pensioensector staat aan de vooravond van een grote transitie naar aanleiding van de Wet Toekomst Pensioenen. Daarbij wordt ook gekeken naar PMT als het derde fonds van Nederland en het grootste marktpensioenfonds.
- Besturen van een pensioenfonds vraagt meer en meer professionaliteit, kennis en kunde en daarmee ook van degenen die bestuurders ondersteunen.
- Aan jou de uitdaging om bij te dragen aan de implementatie en goede werking van een anders georganiseerd bestuursbureau en de daarbij passende rolverdeling op het gebied van de ondersteuning van het bestuur.

## Dit maakt jou succesvol als Bestuurssecretaris

- Je ontzorgt de algemeen directeur, de voorzitters van het algemeen bestuur, en overige gremia. Zowel inhoudelijk als uitvoerend.
- Je denkt vanuit het belang van de deelnemers, werkgevers en andere stakeholders van PMT met voortdurend aandacht voor evenwichtige belangenafweging.
- Je hebt, tezamen met je collega's, de vraag die het bestuur dan wel een bestuurscommissie of ander gremium zou willen stellen naar aanleiding van notities en rapportages, op voorhand al gesteld en verwerkt in jouw stukken.
- Je hebt de regie op de agenda van het dagelijks en het algemeen bestuur, de commissie(s) en in de contacten met de uitvoerder. Zónder de taken en de verantwoordelijkheden van het bestuur over te nemen.
- Je bent in staat om in een complexe omgeving met publieke aandacht en veel verschillende stakeholders goed te kunnen werken en de bestuurlijke lijnen voor ogen te houden.



## Informatie PMT

- [PMT website](#) voor algemene informatie
- [Organisatie](#)
- [Financieel](#)
- [Downloads](#)
- [Jaarverslag](#)
- [Pensioenakkoord](#)

wyz

**PMT**   
pensioenfonds  
Metaal & Techniek



PMT werkt samen met Whyz Executive Search bij de search voor een Bestuurssecretaris.

Voor meer informatie kun je contact opnemen met:

- Annelien Zuidema
- 06 30 40 90 36
- [annelienzuidema@whyz.nl](mailto:annelienzuidema@whyz.nl)

**whyz**  
Executive Search

Whyz Executive Search  
Kanaalpark 140  
2321 JV Leiden  
Telefoon: 071-7440043  
Email: [info@whyz.nl](mailto:info@whyz.nl)  
[www.whyz.nl](http://www.whyz.nl)



*Please consider the environment before printing this document.*